



**КОМИТЕТ ИМУЩЕСТВЕННЫХ ОТНОШЕНИЙ  
АДМИНИСТРАЦИИ ПЕРМСКОГО МУНИЦИПАЛЬНОГО ОКРУГА**

**РЕШЕНИЕ**

о размещении объектов № 916

Пермский край  
Пермский округ

05.05.2023

Комитет имущественных отношений администрации Пермского муниципального округа разрешает Гусеву Игорю Станиславовичу (паспорт: 57 08 № 339363, выдан 26.09.2008 отделом УФМС России по Пермскому краю в Дзержинском районе города Перми)

размещение объекта «Проезды, в том числе вдольтрассовые, и подъездные дороги, для размещения которых не требуется разрешения на строительство» на землях государственная собственность на которые не разграничена на срок 11 месяцев с 05.05.2023 г. по 05.04.2024 г.

Местоположение: Пермский край, Пермский муниципальный округ, дачный квартал «Соловьево».

Приложение: схема предполагаемых к использованию земель или части земельного участка.

Особые условия использования:

1. Без права возведения объектов капитального строительства, без права регистрации объектов капитального строительства, без права возведения ограждения, с правом свободного доступа неограниченного круга лиц.

2. В соответствии с абз. 2 п. 8.2. Положения о порядке и условиях размещения объектов на землях или земельных участках, находящихся в государственной или муниципальной собственности, на территории Пермского края без предоставления земельных участков и установления сервитутов, публичного сервитута, утвержденного постановлением Правительства Пермского края от 22.07.2015 № 478-п, при прекращении действия решения о размещении объектов размещенные объекты демонтируются заявителем за счет собственных средств в срок не позднее 14 календарных дней с даты получения письма Комитета имущественных отношений администрации Пермского муниципального округа о прекращении действия решения о размещении объектов.

3. Соблюдение технических условий от 04.05.2023 № СЭД-2023-299-01-02-01исх-482, выданных МКУ «Управление благоустройства Пермского муниципального округа».

Заместитель председателя комитета,  
начальник отдела муниципального  
земельного контроля



М.В. Королева



# Схема предполагаемых к использованию земель или части земельного участка

Объект: для размещения проезда

Местоположение:

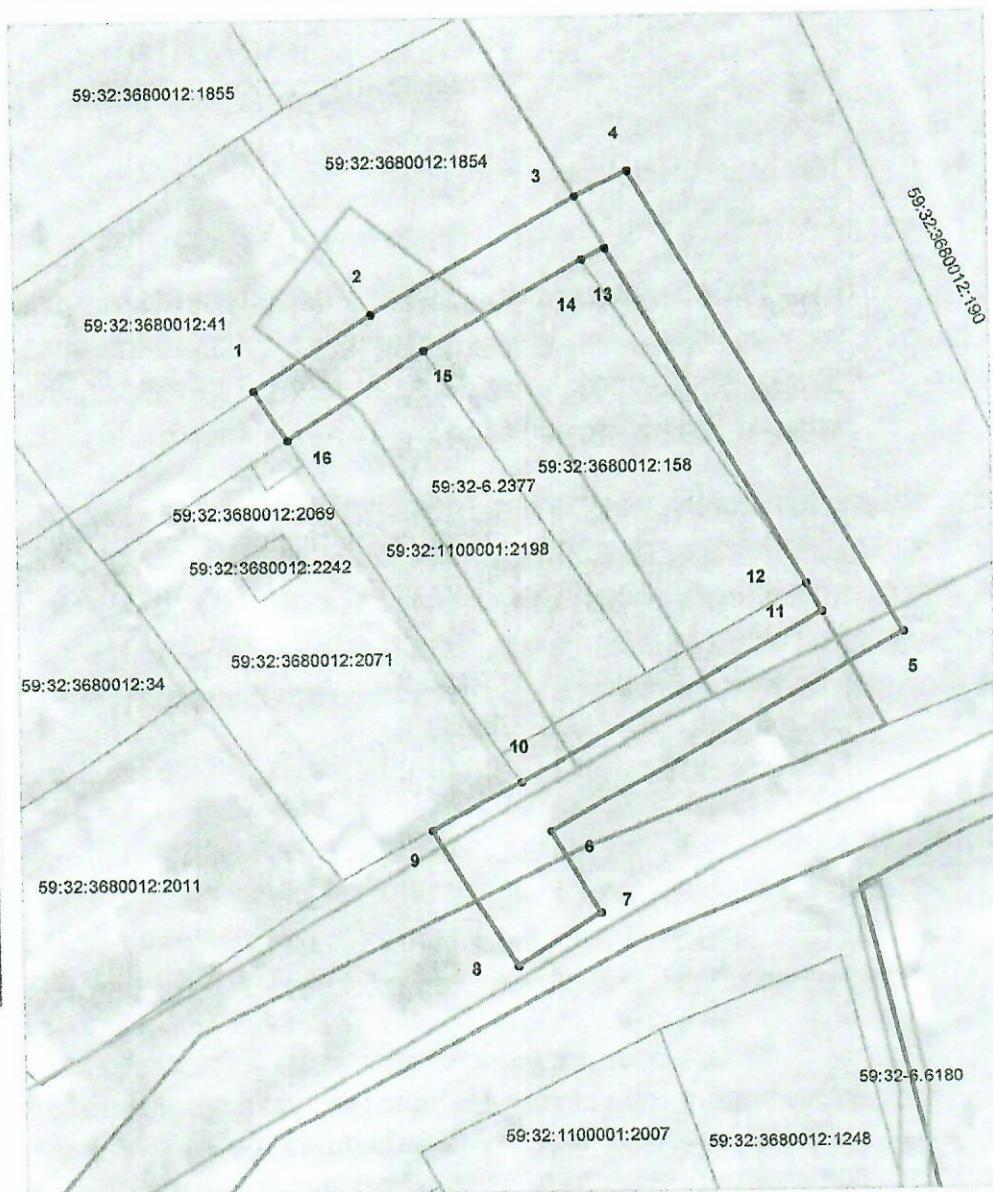
Пермский край, Пермский муниципальный район, Двуреченское с/пос., дачный квартал «Соловьево»

Площадь земель или части земельного участка, кв. м: 1695 кв.м.

Категория земель: земли сельскохозяйственного назначения

Вид разрешенного использования: для размещения проезда

КАТАЛОГ КООРДИНАТ		
№точек	X	Y
1	499533,51	2259509,71
2	499544,07	2259525,84
3	499558,17	2259550,97
4	499563,45	2259561,31
5	499499,53	2259597,96
6	499472,39	2259549,42
7	499461,14	2259556,05
8	499454,16	2259544,72
9	499472,65	2259533,21
10	499479,39	2259545,55
11	499502,46	2259586,80
12	499505,97	2259584,66
13	499552,84	2259558,12
14	499551,12	2259554,75
15	499539,01	2259533,17
16	499526,72	2259514,20
1	499533,51	2259509,71



## Описание границ смежных землепользователей:

- от 1 точки до 2 точки – 59:32:3680012:41
- от 2 точки до 3 точки – 59:32:3680012:1854
- от 3 точки до 9 точки – муниципальная собственность
- от 9 точки до 10 точки – 59:32:3680012:2071
- от 10 точки до 14 точки – муниципальная собственность
- от 14 точки до 15 точки – 59:32:3680012:158
- от 15 точки до 16 точки – 59:32:3680012:2198
- от 16 точки до 1 точки – муниципальная собственность

## Условные обозначения:

- граница проезда
- граница участка по сведениям ГКН, сведения о которой позволяют определить ее положение на местности
- - - - - граница участка по сведениям ГКН, сведения о которой не позволяют определить ее положение на местности
- 59:01:4311354:58 кадастровый номер земельного участка
- 1 надпись поворотной точки границы территории для размещения проезда

Заявитель:

(подпись, расшифровка подписи)

МП (для юридических лиц и индивидуальных предпринимателей)

Верно





МУНИЦИПАЛЬНОЕ КАЗЕННОЕ УЧРЕЖДЕНИЕ  
УПРАВЛЕНИЕ  
БЛАГОУСТРОЙСТВА  
ПЕРМСКОГО МУНИЦИПАЛЬНОГО  
ОКРУГА

614506, Российская Федерация, Пермский край,  
Пермский район, д. Кондратово, ул. Камская, д.  
5 б Тел/факс: 294 68 69

E-mail: [ugkh@permsky.permkrai.ru](mailto:ugkh@permsky.permkrai.ru)

ОГРН 1065948002031

ИНН/КПП 5948029034/594801001

04.05.2023 № СЭД-2023-299-01-02-01исх-482

На № 01-13/35 от 27.04.2023

О выдаче технических условий

МКУ Управление благоустройства Пермского муниципального округа согласовывает устройство примыкания подъезда к земельному участку с кадастровым номером 59:32:3680012:41 к автомобильной дороге Лобаново – Насадка (уч. Мостовая – Насадка) при соблюдении следующих Технических условий:

Требования к проектированию:

1. Разработать технический план участка в масштабе 1:500 с нанесением на него планируемого примыкания, выполненный в соответствии с действующей нормативно-технической документацией;
2. Разработать типовой чертеж конструкции дорожной одежды. Конструкция дорожной одежды примыкания в пределах радиусов закруглений должна быть равнопрочной с основной дорогой на протяжении не менее 25м;
3. Предоставить планово-картографический материал района размещения планируемого примыкания в масштабе 1:10000;
4. Разработка чертежей и планов должна осуществляться специализированной организацией, имеющей допуск к данному виду работ;
5. Согласовать рабочие чертежи с МКУ Управление благоустройства Пермского муниципального округа;
6. Согласовать устройство съездов с собственниками земельных участков, смежными землепользователями и владельцами сетей в зоне проектирования и производства работ;
7. Предусмотреть установку дорожных знаков в соответствии с правилами дорожного движения;





8. В месте примыкания обеспечить водоотвод от автодороги с устройством водопропускной трубы, с необходимым диаметром для пропуска воды в соответствии СП 35.13330.2011, увязать с существующей системой водоотвода автодороги.

Требования к производству работ:

1. Проводить работы по устройству съезда разрешено строго после получения согласования и разрешения на производство земляных работ (разрешения на строительство);

2. Перед началом и после окончания производства работ уведомить МКУ Управление благоустройства Пермского муниципального округа;

3. Для обеспечения безопасности дорожного движения при производстве работ не допускать выноса грязи на проезжую часть автодороги, в случае попадания грязи и строительного мусора обеспечить немедленную очистку покрытия автодороги;

4. Предусмотреть на участке производства работ установку дорожных знаков согласно ОДМ 218.6.019-2016 «Рекомендации по организации движения и ограждению мест производства дорожных работ» и согласовать схему их размещения с МКУ Управление благоустройства Пермского муниципального округа;

5. Выполненные работы по устройству примыкания сдать представителю МКУ Управление благоустройства Пермского муниципального округа, получить справку о выполнении технических условий;

6. Содержание съезда должно осуществляться за счет Ваших собственных средств;

Данные технические условия действительны в течение одного года с момента получения.

В случае невыполнения хотя бы одного из вышеуказанных пунктов, технические условия будут отозваны.

Начальник



Н.А. Тетенова

Шилова Татьяна Арсентьевна

296-25-21

